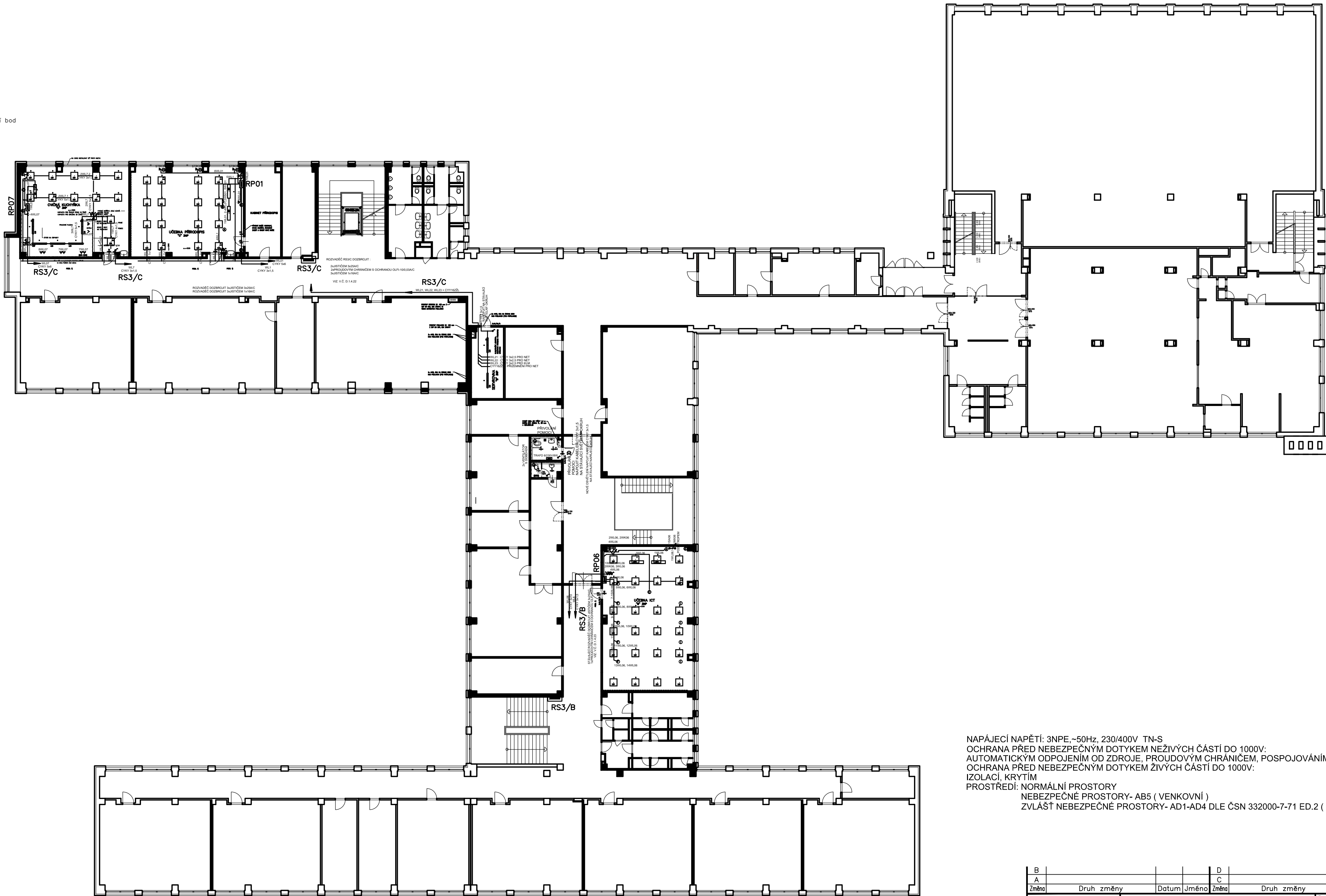


refereční bod



NAPÁJECÍ NAPĚTÍ: 3NPE, ~50Hz, 230/400V TN-S
OCHRANA PŘED NEBEZPEČNÝM DOTYKEM NEŽIVÝCH ČÁSTÍ DO 1000V:
AUTOMATICKÝM ODPOJENÍM OD ZDROJE, PROUDOVÝM CHRÁNIČEM, POSPOJOVÁNÍM
OCHRANA PŘED NEBEZPEČNÝM DOTYKEM ŽIVÝCH ČÁSTÍ DO 1000V:
IZOLACÍ, KRYTÍM
PROSTŘEDÍ: NORMÁLNÍ PROSTORY
NEBEZPEČNÉ PROSTORY- AB5 (VENKOVNÍ)
ZVLÁŠT NEBEZPEČNÉ PROSTORY- AD1-AD4 DLE ČSN 332000-7-71 ED.2 (SPRCHY, ATD.)

| | | | | | | | |
|--------------------------------------|------------|--|-------|--|------------|-------|-------|
| B | | | | D | | | |
| A | | | | C | | | |
| Změna | Druh změny | Datum | Jméno | Změna | Druh změny | Datum | Jméno |
| em ELEKTROMONT BRNO s.r.o. | | Navrhl: ing. Hrdlička | | Pořadové čís. v zak.: D.1.4.13 | | | |
| | | Odp. proj.: ing. Hrdlička | | Stupeň dok.: DPS | | | |
| | | Zak. čís.: 31928-00010 | | Objekt: Rekonstrukce odborných učeben ZŠ Velké Opatovice | | | |
| Měřítko: 1:200 | | DISPOZICE ELEKTRICKÉ INSTALACE – CELKOVÁ 3.NP | | Datum: 05/2019 Počet formátů A4: 2 Archivní čís. výkr.: 31728 – D.1.4. | | | |